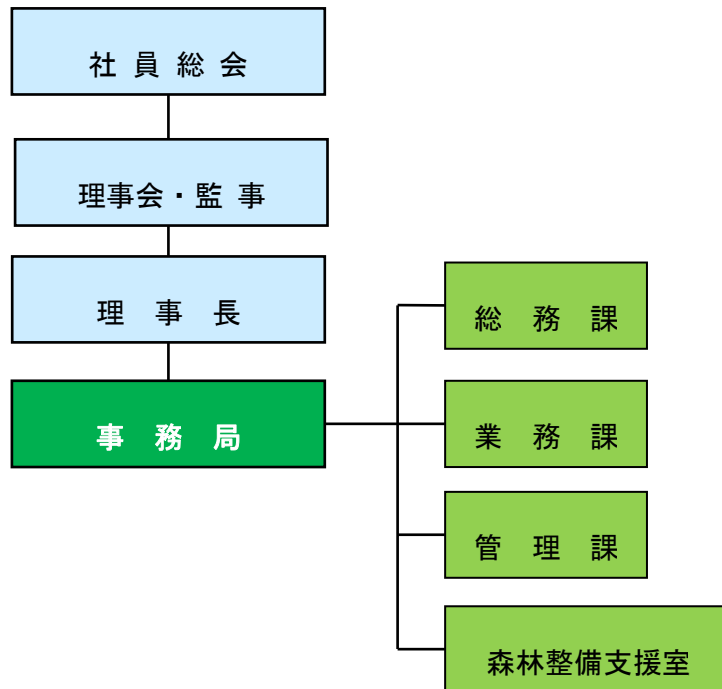


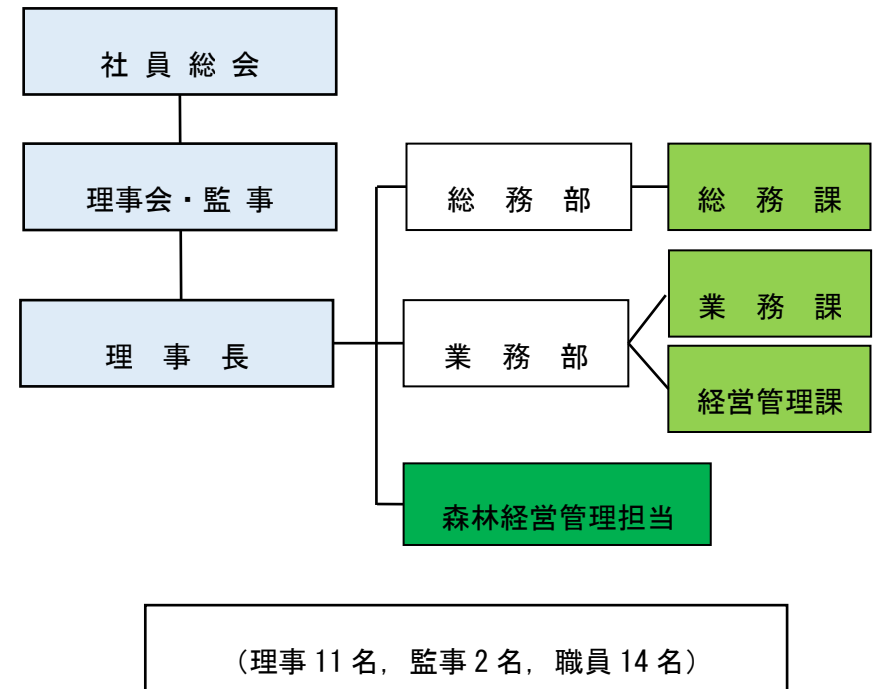
分収林事業は、今後、搬出間伐事業や立木売払事業が中心となること、及び分収契約における契約者の確認、分収交付金支払い等の業務への対応、並びに、県有林管理や新たな森林経営管理制度に対応した業務等に対応するため、令和4年4月1日に下記の通り組織改編を行いました。

組織図

(令和4年4月1日から)



(令和4年3月末現在)



※現在の定款